



ABSTRACCIÓN GEOMÉTRICA 2023

FANNY SANÍN - JAIME FRANCO - JORGE RIVEROS
JUANA GAVIRIA - RODRIGO ECHEVERRI - YAIRO MEJÍA



Portada : Jorge Riveros,
Serie Rastro de origen #1, óleo sobre madera
43 X 40,7 cm., 2021

RESEÑA BIOGRÁFICA

■ FANNY SANÍN

Estudió Bellas Artes en la Universidad de los Andes, se graduó en 1960; hizo estudios de historia de arte y de grabado en los Estados Unidos y Londres. Ha vivido en México, Inglaterra y desde 1971 en Nueva York.

Entre sus exposiciones individuales en museos están las del National Museum of Women in the Arts, Washington, Museo de Bellas Artes, Caracas, Museo de Arte Moderno, México; Instituto Italo-Latinoamericano, Roma y en Colombia en el Museo de Arte Moderno de Bogotá, Museo Rayo, Biblioteca Luis Ángel Arango, Museo Nacional, Museo de Arte de la Universidad de Antioquia, Museo del Tolima, Centro Colombo-Americano de Bucaramanga y de Cali. Recientes exposiciones individuales en galerías: León Tovar Gallery y Dickinson Gallery, New York, Louver Gallery, Los Ángeles, Durban-Segnini Gallery Miami, Baltimore: Goya Contemporary, Baltimore y Sicardi-Ayers-Bacino, Houston.

Últimas exposiciones antológicas: Davis Museum de Wellesley College, Massachusetts, exposición inaugural del David Rockefeller Center for the Creative Arts, New York y Whitechapel Gallery, Londres / Fondation Vincent Van Gogh, Arles, Francia.

Su obra está en colecciones de museos en Los Ángeles, Houston, Washington, New York, México, Inglaterra y en Colombia en la mayoría de los museos de arte.

En el 2012 se crea su Proyecto del Legado, bajo la dirección de destacados miembros de la comunidad artística de los Estados Unidos, que se hará cargo de su obra en un futuro y velará por su disseminación. Su archivo profesional pasará al National Archives del Smithsonian Institute en Washington.

El libro Fanny Sanín: The Concrete Language of Color and Structure se publicó en 2019. La revista Arts and Antiques del mes de octubre 2022 le dedica su portada y un artículo de fondo sobre su obra.

■ JAIME FRANCO

Nace en Cali Colombia en 1963, con un profundo interés por disciplinas como la ciencia, las artes marciales y las culturas orientales, Jaime Franco decidió iniciar la carrera de ingeniería en Colombia para marcharse a París tiempo después. Allí se alejó del estudio práctico de la ciencia para dedicarse a su parte más abstracta y conceptual. En la capital francesa entró en contacto con la Academia de Bellas Artes y comenzó a dibujar por su cuenta, devorando visualmente la Ciudad Luz no sólo a través de sus trazos, sino también mediante la fotografía.

En las calles parisinas, Franco se dedicó a tomar fotografías en blanco y negro con una curiosidad infinita por los juegos de movimientos, sombras y luces; pero sin dejar de lado su pasión por la pintura, en donde la formación científica y su interés por la física se hacen evidentes. La obra de Jaime Franco ha sido catalogada como geométrica expresionista, sin embargo, para él los recursos geométricos (el cuadrado, el rectángulo o el círculo), así como las técnicas que utiliza, el óleo, el acrílico y la encáustica, simplemente forman parte de su lenguaje en un deambular artístico comenzado en 1987.

Estudios: 1981-83 Ingeniería, Universidad de los Andes, Bogotá; 1983-85 Ciencias, Inst. Pierre e Marie Curie, Paris, Francia; 1985-87 Ecole Superieure de Beaux Art, París, Francia

■ JORGE RIVEROS

Nació el 10 de noviembre de 1934 en Ocaña, Colombia. Siguiendo siempre la razón dorada ó número áureo como un principio matemático y estético en su obra, ha dedicado su vida a la pintura como una práctica espiritual, una búsqueda de afirmación y voluntad, una forma de enaltecer la vida y de dignificar la realidad.

Se formó en la Escuela de Bellas Artes de la Universidad Nacional de Colombia y obtuvo el título de Maestro en Pintura y Profesor de Dibujo.

En 1964 viajó a España donde estudió Historia de Arte y culminó su especialización en Pintura Mural. Un año después se trasladó a Alemania y realizó varias exposiciones individuales y colectivas.

Como mencionó Leonel Góngora, en Alemania, Riveros "cierra el círculo", se reencuentra con el soberbio y sofisticado legado indígena del continente americano y se dedica a hacer una síntesis entre los elementos de esta herencia cultural no reconocida y aun soterrada, y la gramática racional de la abstracción geométrica.

En 1975 regresa a Colombia. A lo largo de todos los años siguientes, Riveros se destaca por su generosidad, su dedicación y gran responsabilidad frente al oficio. En las décadas de 1980 y 1990, su obra presenta nuevas variaciones. El artista se acerca a una abstracción lírica, donde la pincelada, amplias gamas de colores oscuros, los elementos arquetípicos y las formas arquitectónicas y ornamentales se hacen más evidentes.

A partir de 1997, y con más rigor después de 2010, Riveros retomó sus bocetos realizados en Alemania casi cuatro décadas atrás, para continuar explorando la forma y el color.

Actualmente, sigue trabajando incesantemente sobre los bocetos, trasladándolos al lienzo, con "regla y compás" en sus propias palabras, para hacer un retorno a la abstracción pura y concreta que se ve hoy más actual que nunca.

■ JUANA GAVIRIA

Artista multidisciplinaria colomboestadounidense que estudió Arquitectura y Bellas Artes en la Escuela de Diseño de Rhode Island, RISD, donde aprendió el valor del proceso, la artesanía y la estética.

Su arte desdibuja los límites entre escultura, pintura y arquitectura. A través del uso de diferentes materiales y técnicas como ensamblajes, estructuras de cometas, móviles, metal doblado y telas, creo conceptos visuales que producen experiencias temporales y sensoriales, como asimetría, equilibrio desequilibrado y densidades variadas.

Se inspira en los ideales de la Bauhaus de piezas funcionales y estéticamente agradables a través del uso inteligente de la forma y el color, así como en el trabajo de sus artistas favoritos Paul Klee, Sophie Taeuber Arp y Ray Eames.

Su trabajo se puede describir como que tiene cierto movimiento y tridimensionalidad donde el contraste de formas y colores interactúan para crear abstracciones geométricas.

CRÉDITOS: Concepto y proyecto: Mónica Meira | Fotografía obras Mauricio Echeverri: Óscar Monsalve, Fotografía obra Juana Gaviria: María Helena Matallana
Diagramación y arte: Yolanda Sierra | Impresión: Bea le Soluciona

AGRADECIMIENTOS: A los Artistas participantes que prestaron su obra para la elaboración de este calendario.

Al explorar activamente la relación entre las superficies moldeadas, los planos incrustados y el espacio circundante, su intención es crear una experiencia visual inteligente y sorprendente.

Su objetivo es hacer objetos de arte que animen al observador a deleitarse, descansar y jugar en este mundo aparentemente siempre tenso.

Algunas exposiciones en las que ha participado: Casa San Felipe, Open Studios, Fin de Semana ARTBO, Bogotá Mayo 2019, Casa Artbo ARK, Fin de Semana Artbo, Mayo 2019.

Galería Indiana Bond, Christopher Pascall, Barcú, Bogotá, Septiembre 2019, Galería 360°, Exposición Fin de año, Bogotá, Diciembre 2019, Galería 12:00, Contraviento, Individual show, Bogotá Marzo 2020, Subasta Artbo, Bogotá, Marzo 2020, Galería Santa Fé, Departamento Temporal de los Objetos: Cultura Material Doméstica en Colombia de 1950 al 2020, Febrero 2021, Galería La Cometa, Subasta Tiempo de Juego, Septiembre 2021

Ocre Galería, Inauguración de la Galería, Septiembre 2021, Galería 12:00, PUZZLE PIE, Two Artists, Bogotá Marzo 2022.

■ RODRIGO ECHEVERRI

Estudió artes Plásticas en la Universidad Nacional de Colombia, se graduó en 2003. Desde 2004 a la fecha ha realizado más de una decena de exposiciones individuales, así como múltiples colectivas en Colombia y el exterior. Entre sus distinciones más destacadas se encuentran su selección y participación en el IX Premio Luis Caballero en 2017, ganador del Premio Ciclo Jóvenes Artistas de la Alianza Colombo Francesa en 2007, primer premio en el Proyecto Cuerpo Arte y Naturaleza en el Jardín Botánico de Bogotá en 2003, entre otros.

"Echeverri demostró en los inicios de su trabajo una fuerte preocupación por las condiciones de violencia en Colombia y buscó la forma de materializarlas a través de una obra abstracta donde el color y la forma son su mayor argumento. En Contenidos (2005), una serie en la que utiliza la tinta del tóner para producir dibujos en blanco y negro, aparecen por primera vez sus cajones, con una clara referencia al féretro, contenedor del

cuerpo muerto. Posteriormente se adentra en la abstracción total con un corte minimalista, al convertir estos cajones en formas que, mediante el color rojo, Cajas Negras (2006) tendrán ahora una referencia más sutil al tema. En adelante Echeverri se concentra en utilizar el concepto de la destrucción, tomado de la realidad colombiana, pero también en sentido más global, para ser el punto de partida para construir..." Tomado de Transpolítico, José Roca y Sylvia Suárez.

En años recientes, ha enfocado su trabajo en una observación de la arquitectura como un medio democrático del ser humano para expresar su artisticidad, como por ejemplo en Cruzamientos (2018) y Nacer Ruina (2020), obras que presentamos en este calendario.

■ YAIRO MEJÍA

Nació en Bogotá en 1947, estudió Bellas Artes en la Universidad de los Andes 1968, y en la Universidad Jorge Tadeo Lozano. 1973, desde 1996 vive y trabaja en Medellín Colombia. Conocer y analizar la obra de Picasso en su fase cubista, cambió su perspectiva frente a la pintura y estimuló en él, su interés por el arte moderno. De lo figurativo pasó a la abstracción, aunque sus composiciones siempre fueron abstractas aún en aquellas donde la figuración dominaba.

Exposiciones: 2021 De la serie "Vacíos", Galería Carlos Orozco, 2015 Inter-Espacios Molina Galería, Medellín, 2014 Abstracciones Culturarte Contemporary Art, Riehen Suiza, 2012 "Revelaciones" (obra no expuesta 1977-2010) Galería Tal Cual de Medellín, 2011 "Artistas en Rio Sur" (En, obra negra), Medellín ; "El color, metáfora de ciudad", Galería, Banasta, Rionegro-Antioquia, 2008 "En, negro y blanco", Julietta Álvarez Galería, 2007 "Proyecciones", Abierta Galería Medellín, 2000 Galería Proyecta Bogotá, Gobernación de Cundinamarca ; Palacio de la Cultura "Rafael Uribe Uribe", Medellín; 1992 Galería Arte Autopista, Pintura y escultura Medellín, 1988 Galería IBER Arte, Bogotá, Pintura y escultura, 1987 Galería Alvaro Restrepo, Medellín, 1985 Museo de Arte Contemporáneo, Panamá, 1982 Galería Arte Autopista, Medellín.



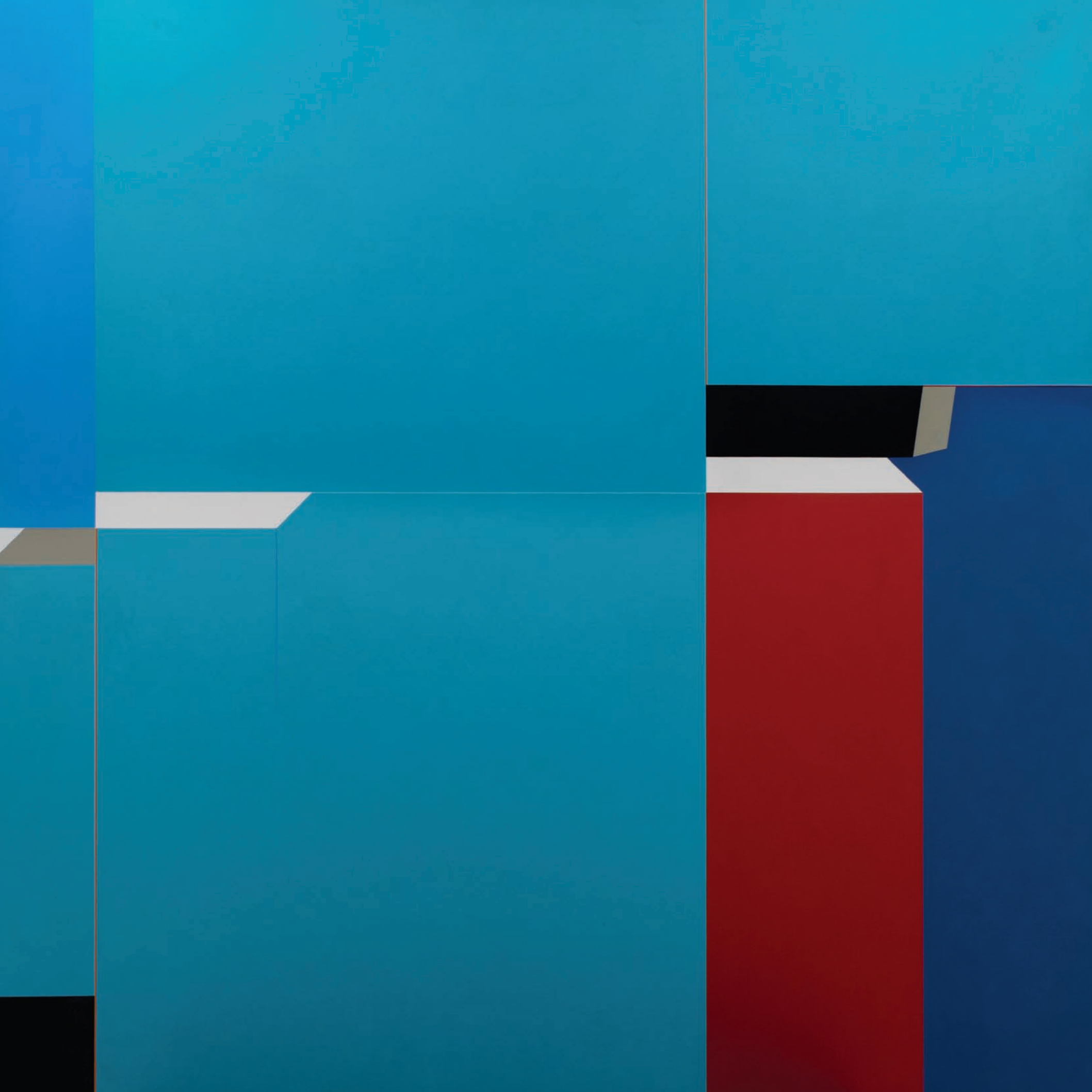
Entendimiento geográfico, mediante conocimiento, monitoreo, análisis, planeación y auditoría del territorio

Finalizando la década de los 60s del siglo XX los *baby boomers* entraban estruendosamente a la vida laboral, con ideas que revolucionarían las dinámicas empresariales. En este ambiente, un grupo de jóvenes ingenieros se lanzó a aplicar las nacientes tecnologías informáticas para automatizar labores en las empresas colombianas; dando origen así a "Programación y Sistemas Ltda." (1969) y unos años después a "Procesamiento y Cálculo Electrónico S.A." (1972), que se unirían en PROCALCULO PROSIS.

El principal objetivo de PROCALCULO es brindar soluciones de tecnología para el manejo de la información estratégica de sus clientes, ofreciendo herramientas para la toma de decisiones.

Con personal altamente calificado, PROCALCULO concentra sus esfuerzos en ofrecer excelentes productos y servicios técnicos a clientes y aliados comerciales, para facilitar la implementación y soporte de las soluciones adquiridas.

La información debe ser oportuna y relevante para las decisiones que toma una organización, además de estar disponible en el formato y medio apropiado para quien debe utilizarla. PROCALCULO ofrece una VISIÓN GEOGRÁFICA, preparada de acuerdo con las necesidades del usuario, brindando las herramientas necesarias para conocer, monitorear, analizar, planear y verificar sobre el territorio.



Yairo Mejía,
de la serie "Vacíos",
Acrílico sobre lienzo,
155 x 155 cm.,
2019

Diciembre 2022

D	L	M	M	J	V	S
				1	2	3
4	5	6	7	8	9	10
11	12	13	14	15	16	17
18	19	20	21	22	23	24
25	26	27	28	29	30	31

Febrero

D	L	M	M	J	V	S
				1	2	3
4	5	6	7	8	9	10
11	12	13	14	15	16	17
18	19	20	21	22	23	24
25	26	27	28			



Domingo

Lunes

Martes

Miércoles

Jueves

Viernes

Sábado

1

2

3

4

5

6

7



8

9

10

11

12

13

14

15



16

17

18

19

20

21



22

23

24

25

26

27

28



29

30

31



Yairo Mejía, de la serie "Vacíos", acrílico sobre lienzo, 170 x 170 cm., 2017



Yairo Mejía, de la serie "Vacíos", acrílico sobre lienzo, 155 x 155 cm., 2019

Enero



Juana Gaviria,
Over There,
Óleo sobre lienzo y pared,
240 x 200 X 4 cm.,
2019

Enero

D	L	M	M	J	V	S
1	2	3	4	5	6	7
8	9	10	11	12	13	14
15	16	17	18	19	20	21
22	23	24	25	26	27	28
29	30	31				

Marzo

D	L	M	M	J	V	S
			1	2	3	4
5	6	7	8	9	10	11
12	13	14	15	16	17	18
19	20	21	22	23	24	25
26	27	28	29	30	31	



Domingo

Lunes

Martes

Miércoles

Jueves

Viernes

Sábado

5



6

7

8

9

10

11

12

13



14

15

16

17

18

19

20



21

22

23

24

25

26

27



28



Juana Gaviria, Cetus, acrílico y collage sobre papel, 41x44 cm., 2022

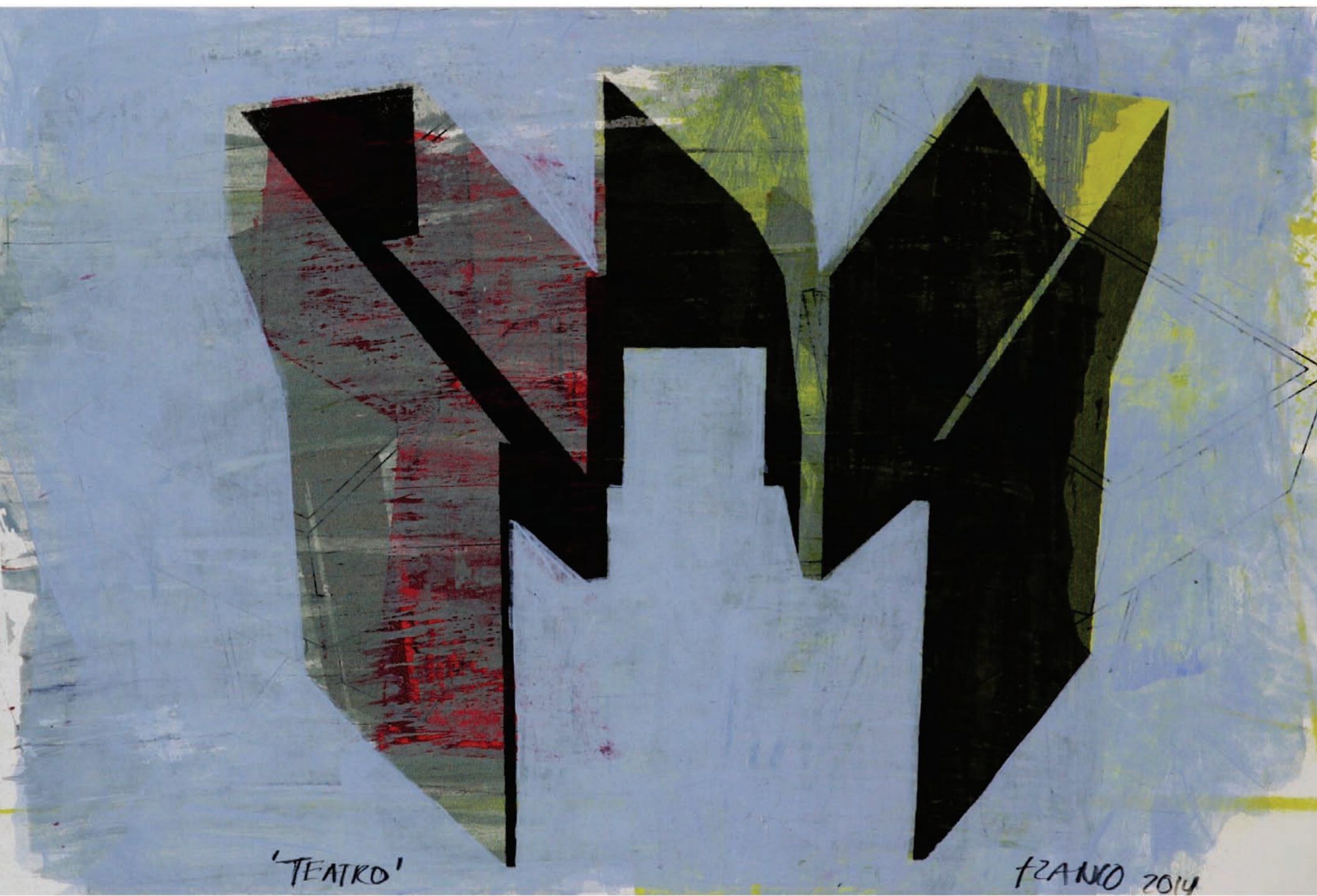


Juana Gaviria, Spica, acrílico sobre papel, 39 x 44 cm., 2022



Juana Gaviria, Guacamaya, acrílico sobre papel, 45 x 68 cm., 2017

Febrero



'TEATRO'

FRANCO 2014

Jaime Franco,
Teatro,
Técnica mixta sobre papel
32 x 42 cm.,
2014

Febrero

D	L	M	M	J	V	S
			1	2	3	4
5	6	7	8	9	10	11
12	13	14	15	16	17	18
19	20	21	22	23	24	25
26	27	28				

Abril

D	L	M	M	J	V	S
						1
2	3	4	5	6	7	8
9	10	11	12	13	14	15
16	17	18	19	20	21	22
23	24	25	26	27	28	29
30						



Domingo

Lunes

Martes

Miércoles

Jueves

Viernes

Sábado

1

2

3

4

5

6

7



8

9

10

11

12

13

14

15



16

17

18

19

20

21



22

23

24

25

26

27

28

29



30

31

Marzo



Jaime Franco, Troquel, técnica mixta sobre papel, 32 x 22 cm., 2015



Jaime Franco, Eslabón, óleo sobre lienzo, 178 x 229 cm., 2019



Rodrigo Echeverri,
Nacer Ruina,
Granito fundido en piso de
madera (ferrazzo),
96 x 232 cm.,
2020

Marzo

D	L	M	M	J	V	S
		1	2	3	4	
5	6	7	8	9	10	11
12	13	14	15	16	17	18
19	20	21	22	23	24	25
26	27	28	29	30	31	

Mayo

D	L	M	M	J	V	S
	1	2	3	4	5	6
7	8	9	10	11	12	13
14	15	16	17	18	19	20
21	22	23	24	25	26	27
28	29	30	31			



Domingo

Lunes

Martes

Miércoles

Jueves

Viernes

Sábado

2

3

4

5

6



7

8

9

10

11

12

13



14

15

16

17

18

19

20



21

22

23

24

25

26

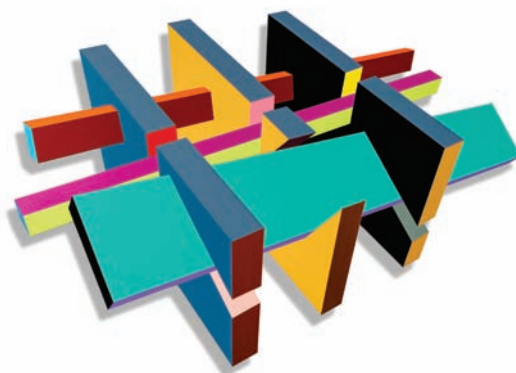
27

28

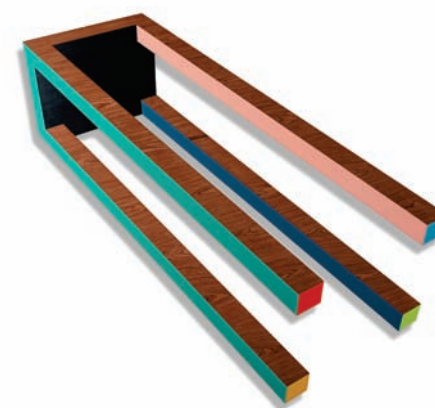


29

30

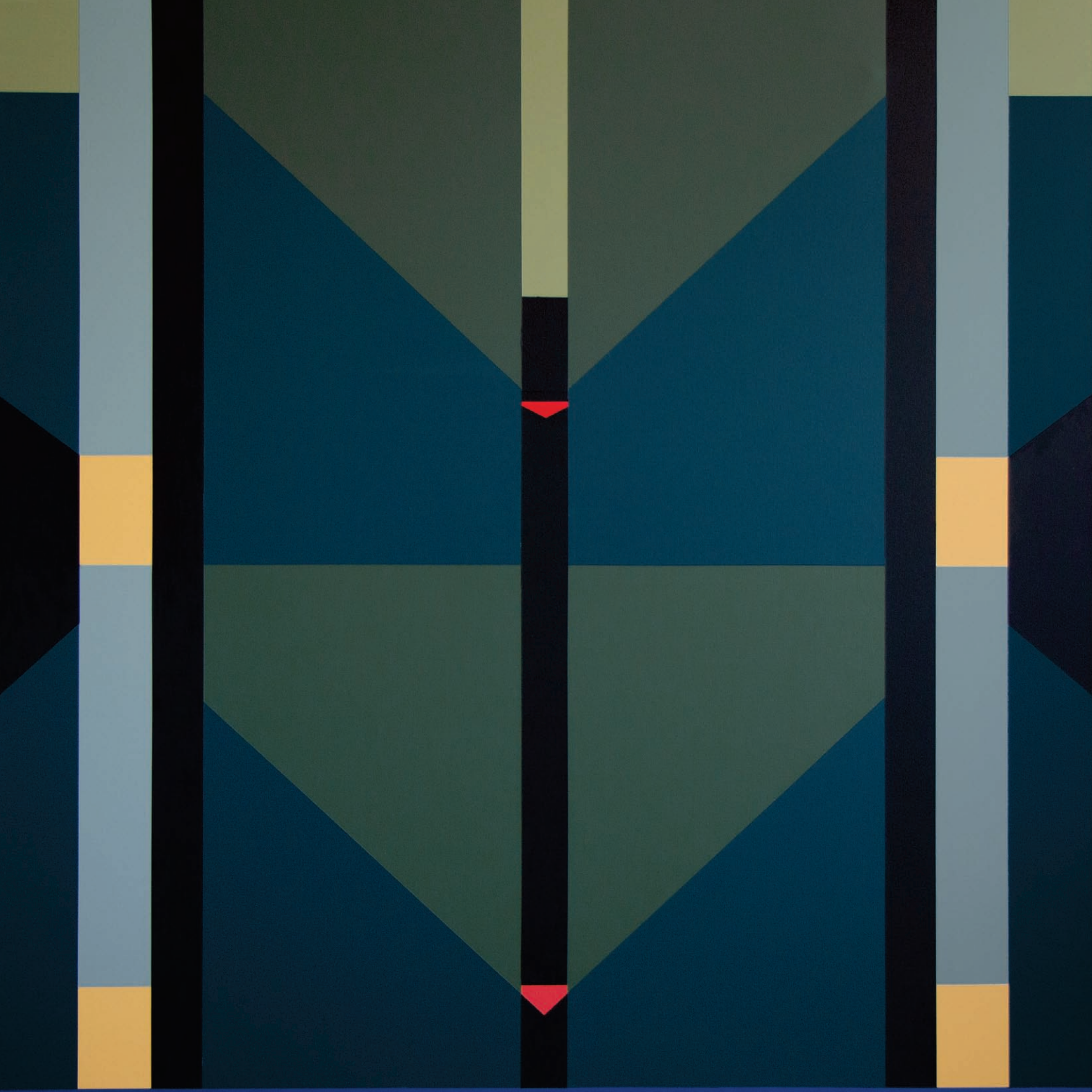


Rodrigo Echeverri, Cruzamientos, acrílico sobre MDF
70x100 cm., 2022



Rodrigo Echeverri, Cruzamientos, acrílico sobre chapilla de madera
94x181 cm., 2022

Abril



Fanny Sanín,
Acrylic No. 1,
Acrílico sobre lienzo
62 x 60 cm.
2022

Abril

D	L	M	M	J	V	S
						1
2	3	4	5	6	7	8
9	10	11	12	13	14	15
16	17	18	19	20	21	22
23	24	25	26	27	28	29
30						

Junio

D	L	M	M	J	V	S
				1	2	3
4	5	6	7	8	9	10
11	12	13	14	15	16	17
18	19	20	21	22	23	24
25	26	27	28	29	30	



Domingo

Lunes

Martes

Miércoles

Jueves

Viernes

Sábado

1

2

3

4

5



6

7

8

9

10

11

12



13

14

15

16

17

18

19



20

21

22

23

24

25

26

27

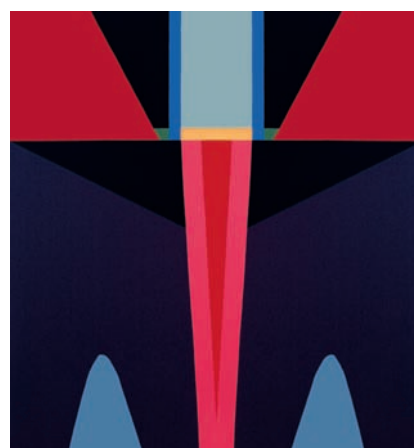


28

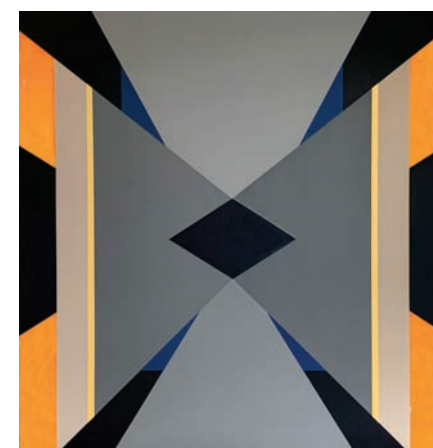
29

30

31

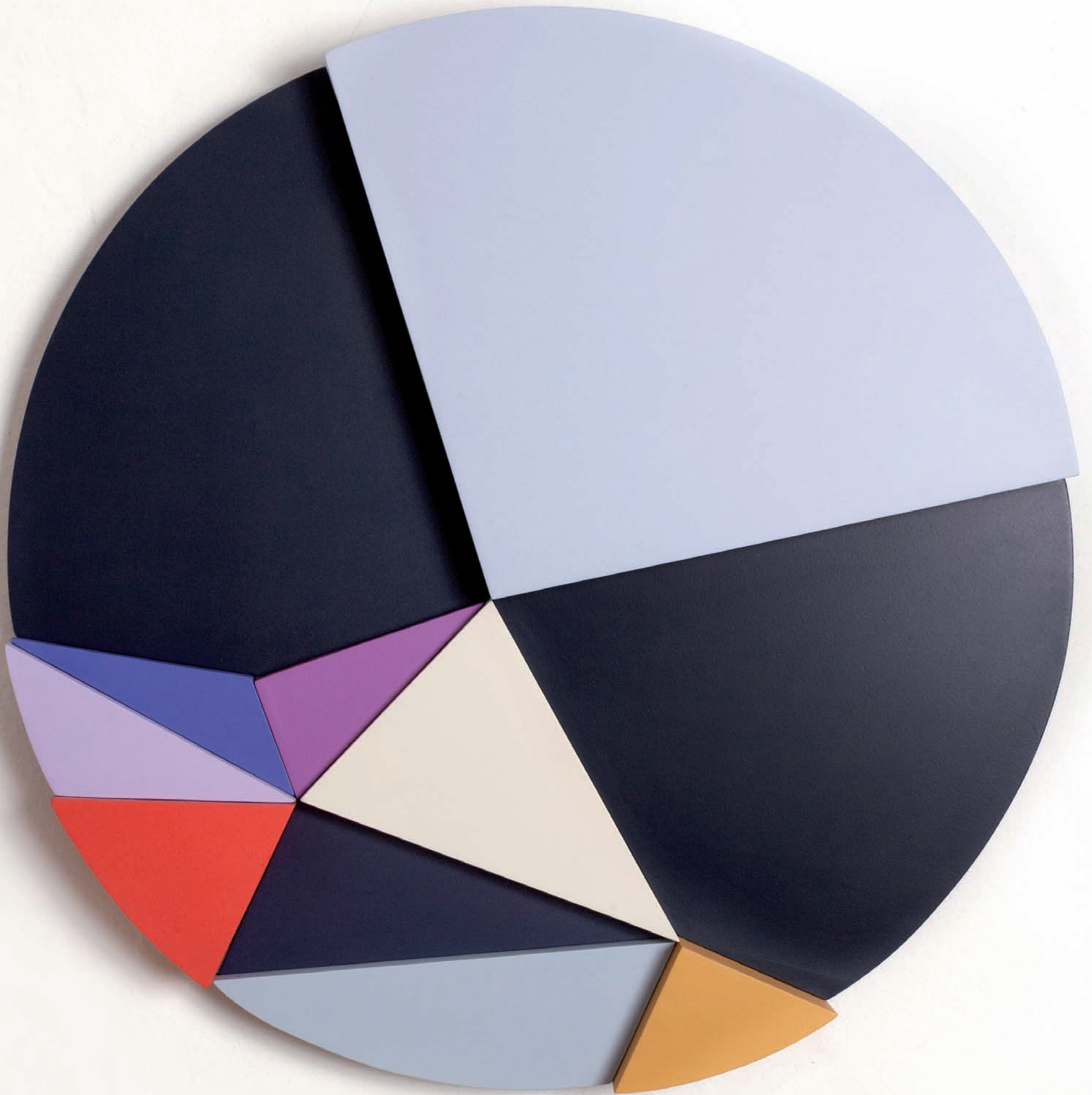


Fanny Sanín, Acrylic No. 1,
acrílico sobre lienzo, 70 x 56 cm., 2014



Fanny Sanín, Acrylic No. 1,
acrílico sobre lienzo, 56 x 54 cm., 2020

Mayo



Juana Gaviria,
Fragmented Fractions 5,
Acrílico sobre MDF,
60 cm. diámetro,
2022.

Mayo

D	L	M	M	J	V	S
1	2	3	4	5	6	
7	8	9	10	11	12	13
14	15	16	17	18	19	20
21	22	23	24	25	26	27
28	29	30	31			

Julio

D	L	M	M	J	V	S
						1
2	3	4	5	6	7	8
9	10	11	12	13	14	15
16	17	18	19	20	21	22
23	24	25	26	27	28	29
30	31					



Domingo

Lunes

Martes

Miércoles

Jueves

Viernes

Sábado

4



5

6

7

8

9

10



11

12

13

14

15

16

17

18



19

20

21

22

23

24

25

26

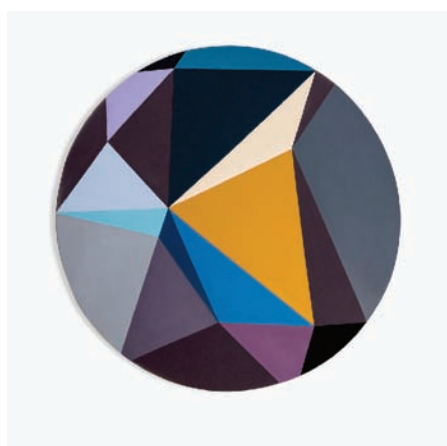


27

28

29

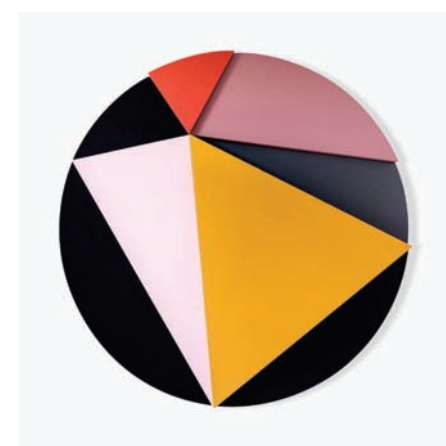
30



Juana Gaviria, Grey Place,
Acrílico sobre Tela azul, 90 cm. diámetro, 2021

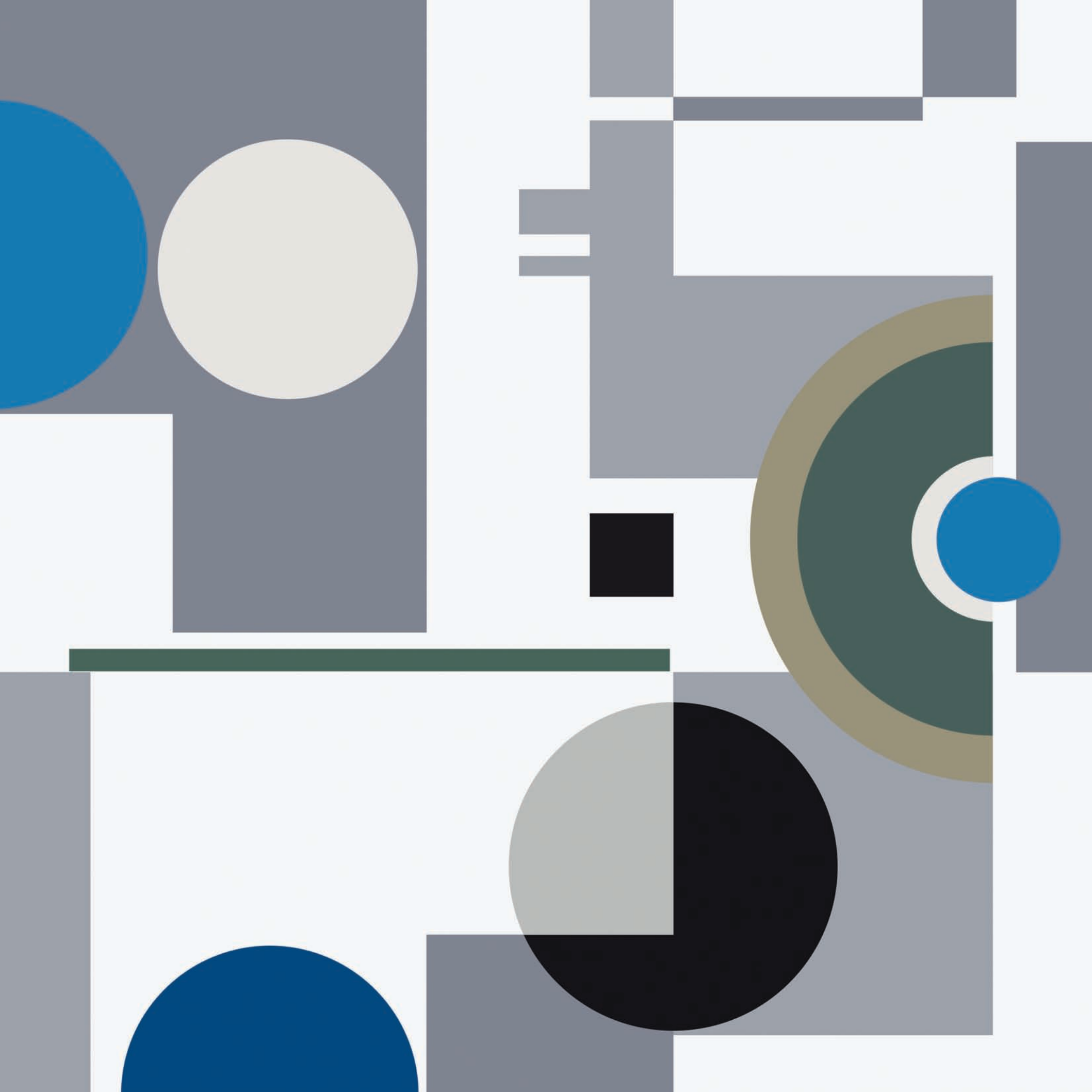


Juana Gaviria, Fragmented Fraction,
acrílico sobre MDF, 93 cm. diámetro, 2021



Juana Gaviria, Fragmented,
acrílico sobre MDF, 93 cm. diámetro, 2021

Junio



Jorge Riveros,
 Serie Expresiones # 2,
 120 x 120 cm. técnica mixta sobre lienzo,
 1973-2016.

Junio

D	L	M	M	J	V	S
				1	2	3
4	5	6	7	8	9	10
11	12	13	14	15	16	17
18	19	20	21	22	23	24
25	26	27	28	29	30	

Agosto

D	L	M	M	J	V	S
		1	2	3	4	5
6	7	8	9	10	11	12
13	14	15	16	17	18	19
20	21	22	23	24	25	26
27	28	29	30	31		



Domingo

Lunes

Martes

Miércoles

Jueves

Viernes

Sábado

2

3



4

5

6

7

8

9

10



11

12

13

14

15

16

17



18

19

20

21

22

23

24

25

26



27

28

29

30

31

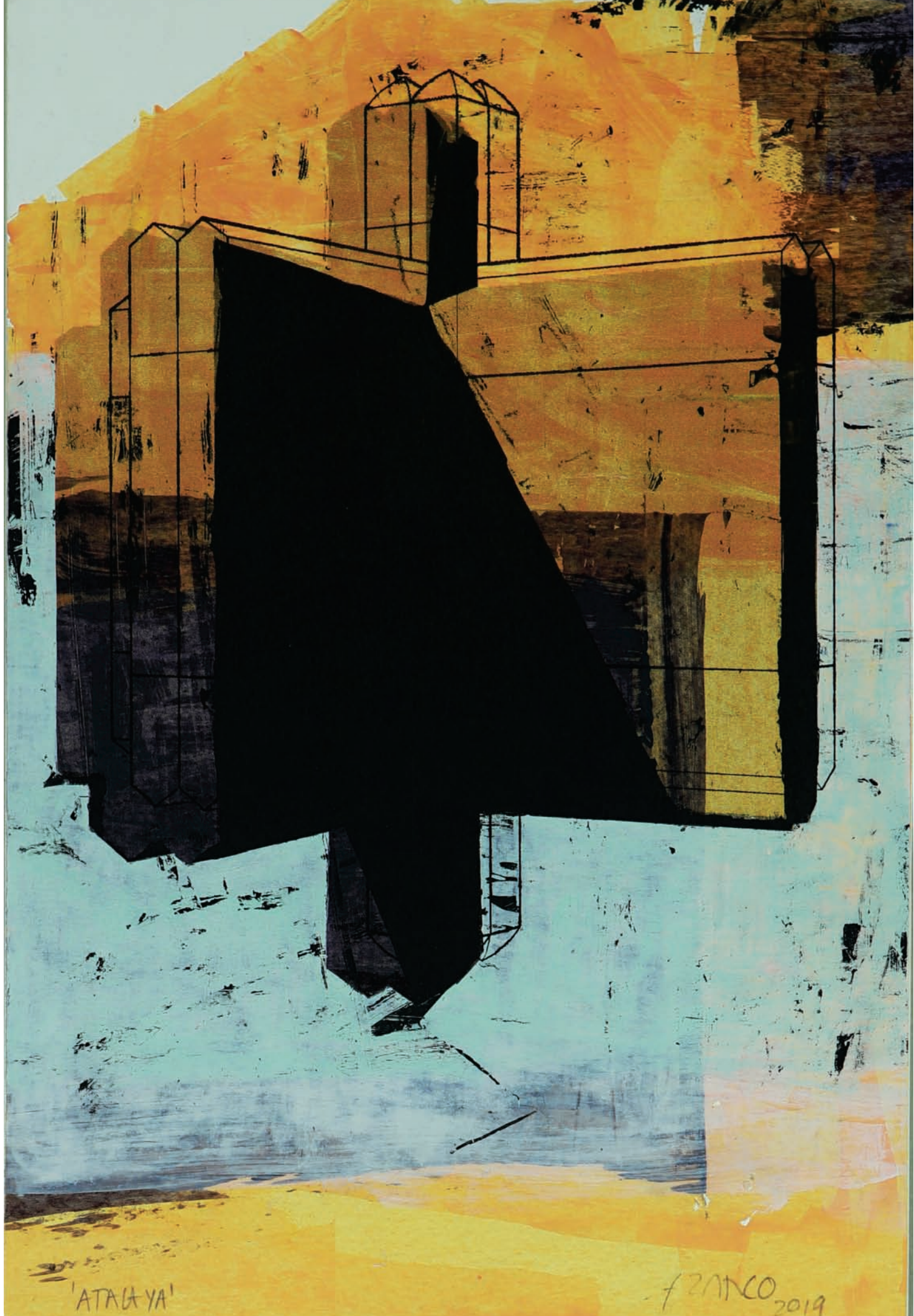


Jorge Riveros, Serie Viaje al origen #3,
 acrílico sobre lienzo, 70 x 70 cm., 2019



Jorge Riveros, Serie Viaje al origen #1,
 acrílico sobre lienzo, 70 x 70 cm., 2019

Julio



'ATAU YA'

FRANCO 2019

Jaime Franco,
Atalaya,
técnica mixta sobre papel,
22 x 32 cm.,
2019.

Julio

D	L	M	M	J	V	S
						1
2	3	4	5	6	7	8
9	10	11	12	13	14	15
16	17	18	19	20	21	22
23	24	25	26	27	28	29
30	31					

Septiembre

D	L	M	M	J	V	S
					1	2
3	4	6	7	7	8	9
10	11	13	14	14	15	16
17	18	20	21	21	22	23
24	25	27	28	28	29	30



Domingo

Lunes

Martes

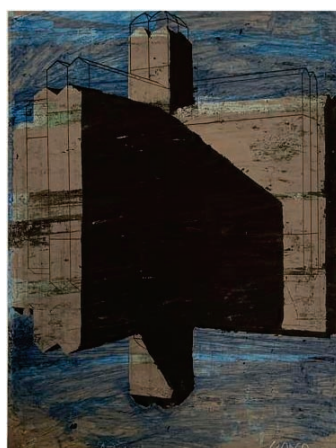
Miércoles

Jueves

Viernes

Sábado

		1	○	2	3	4	5
6	7	8	●	9	10	11	12
13	14	15		16	●	17	18
20	21	22		23		24	●
27	28	29		30		31	○

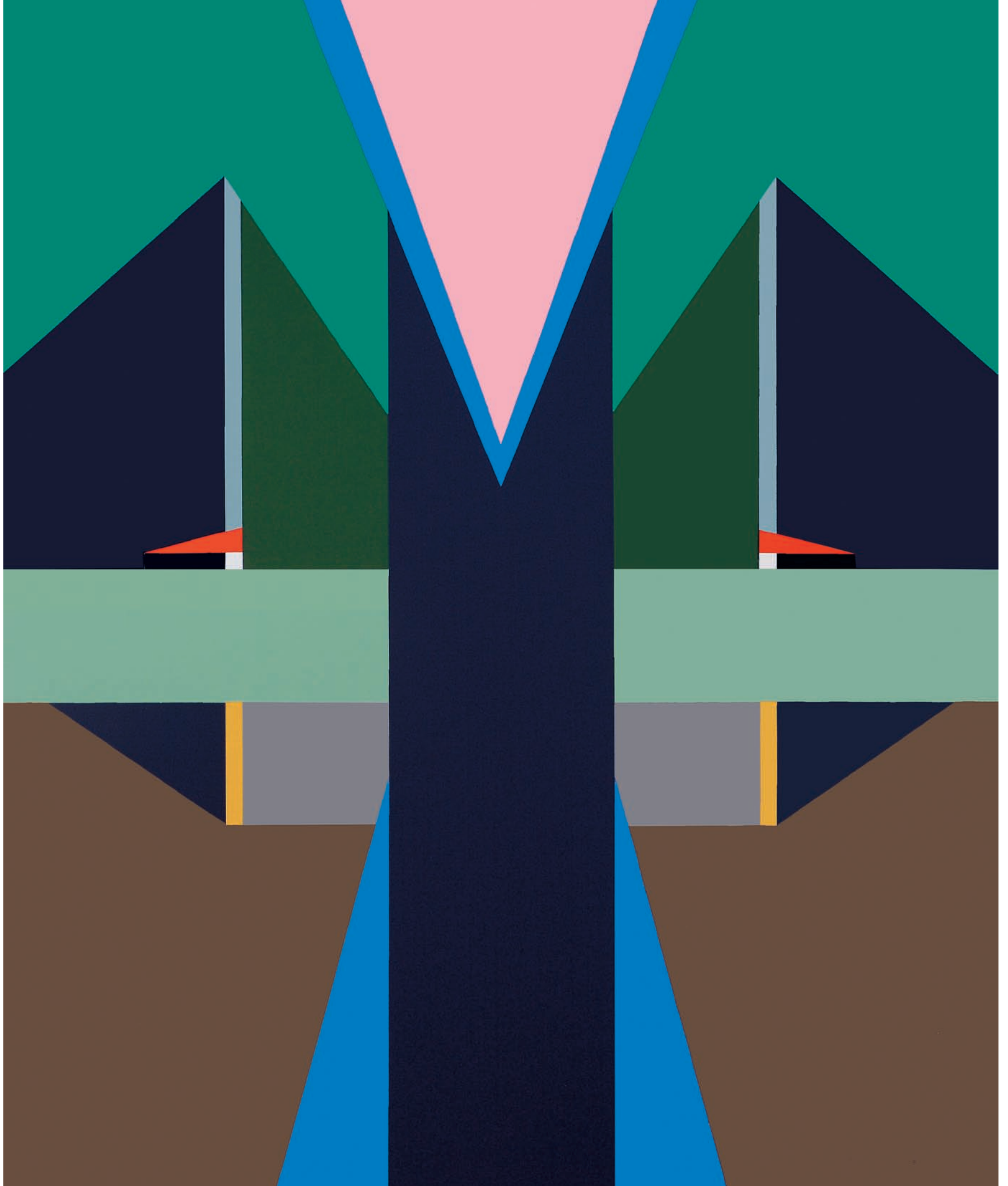


Jaime Franco, Atalaya,
técnica mixta sobre papel, 31 x 44 cm., 2019.



Jaime Franco, Tajo,
técnica mixta sobre papel, 31 x 21 cm., 2015

Agosto



Fanny Sanín,
Acrylic No. 1,
Acrílico sobre lienzo,
58 x 48 cm.,
2017.

Agosto

D	L	M	M	J	V	S
		1	2	3	4	5
6	7	8	9	10	11	12
13	14	15	16	17	18	19
20	21	22	23	24	25	26
27	28	29	30	31		

Octubre

D	L	M	M	J	V	S
1	2	3	4	5	6	7
8	9	10	11	12	13	14
15	16	17	18	19	20	21
22	23	24	25	26	27	28
29	30	31				



Domingo

Lunes

Martes

Miércoles

Jueves

Viernes

Sábado

3

4

5

6

7



8

9

10

11

12

13

14

15



16

17

18

19

20

21

22



23

24

25

26

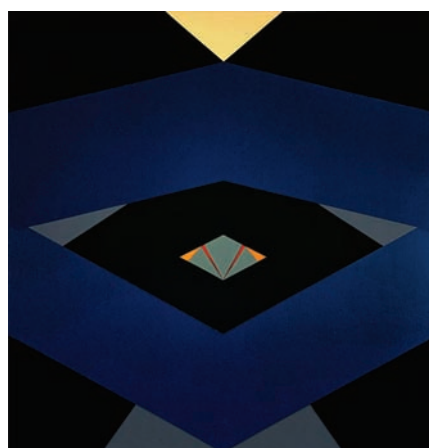
27

28

29



30

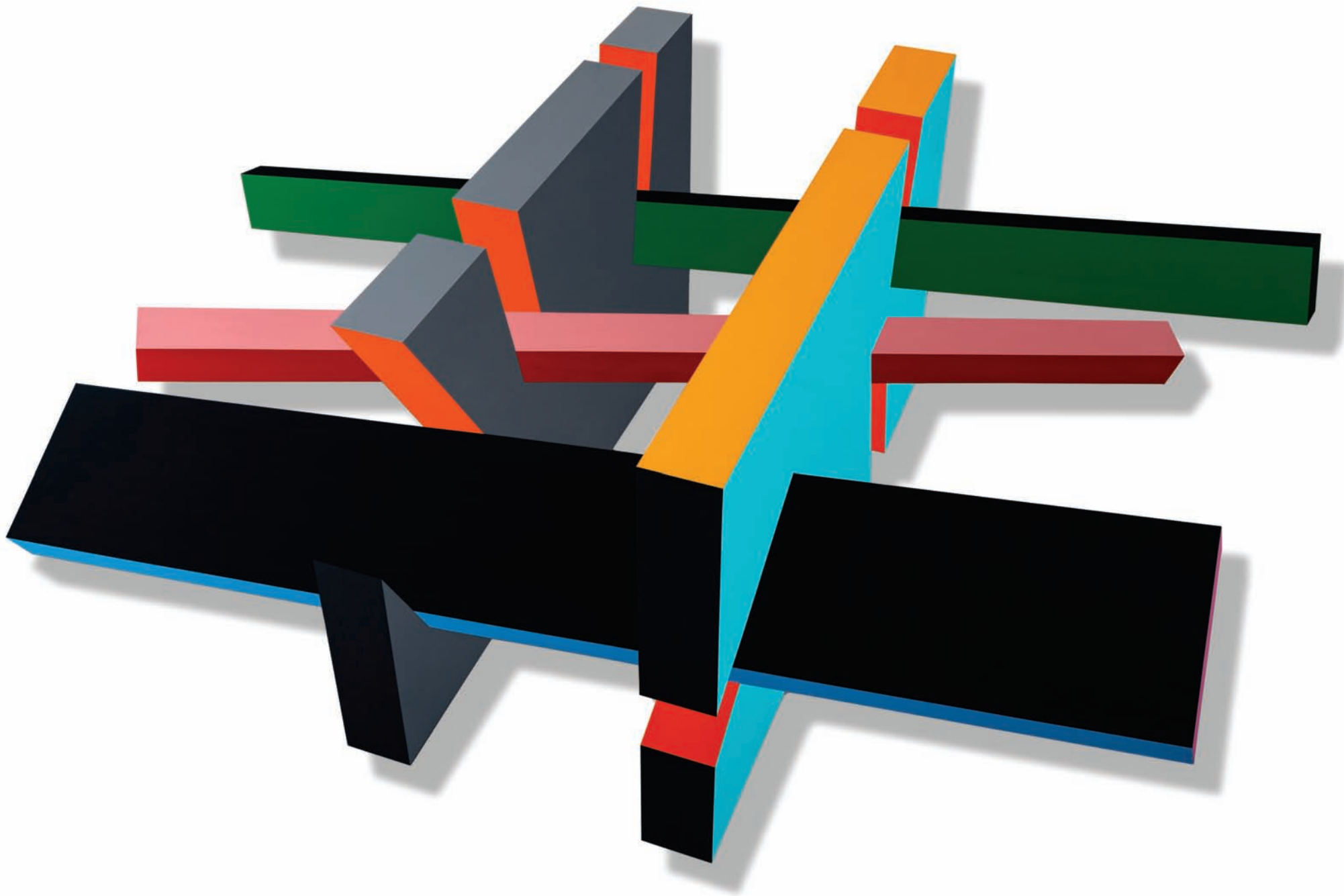


Fanny Sanín, Acrylic No. 2,
acrílico sobre lienzo, 60 x 58 cm., 2020



Fanny Sanín, Acrylic No. 2,
acrílico sobre lienzo, 48 x 52 cm., 2018

Septiembre



Rodrigo Echeverri,
Cruzamientos,
Acrílico sobre MDF,
116 x 138 cm.,
2019

Septiembre

D	L	M	M	J	V	S
					1	2
3	4	6	7	7	8	9
10	11	13	14	14	15	16
17	18	20	21	21	22	23
24	25	27	28	28	29	30

Noviembre

D	L	M	M	J	V	S
				1	2	3
4	5	6	7	8	9	10
11	12	13	14	15	16	17
18	19	20	21	22	23	24
25	26	27	28	29	30	



Domingo

Lunes

Martes

Miércoles

Jueves

Viernes

Sábado

1

2

3

4

5

6



7

8

9

10

11

12

13

14



15

16

17

18

19

20

21

22



23

24

25

26

27

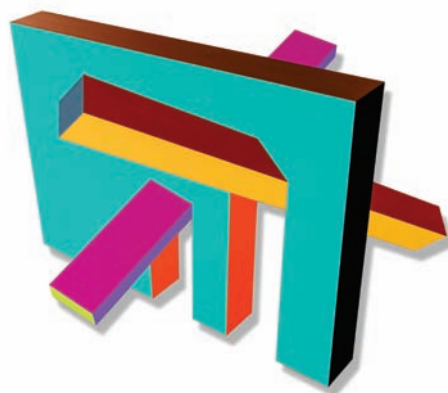
28



29

30

31

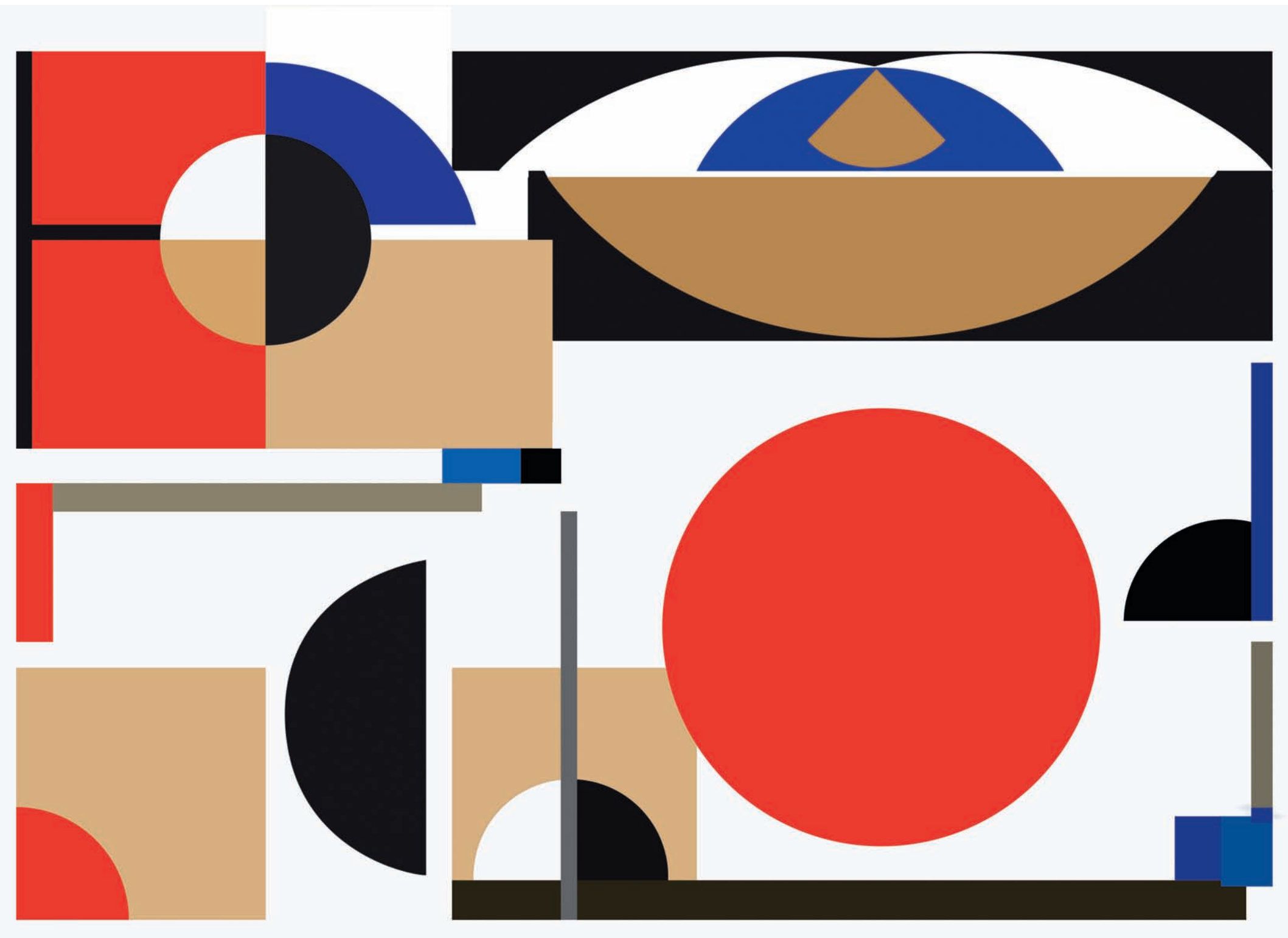


Rodrigo Echeverri, Cruzamientos, acrílico sobre MDF
80x110 cm., 2020



Rodrigo Echeverri, Cruzamientos, acrílico sobre MDF
97x180 cm., 2018

Octubre



Jorge Riveros,
Gran Círculo Rojo,
Acrílico sobre lienzo
100 x 150 cm.,
1966-2013.

Octubre

D	L	M	M	J	V	S
1	2	3	4	5	6	7
8	9	10	11	12	13	14
15	16	17	18	19	20	21
22	23	24	25	26	27	28
29	30	31				

Diciembre

D	L	M	M	J	V	S
					1	2
3	4	5	6	7	8	9
10	11	12	13	14	15	16
17	18	19	20	21	22	23
24	25	26	27	28	29	30
31						



Domingo

Lunes

Martes

Miércoles

Jueves

Viernes

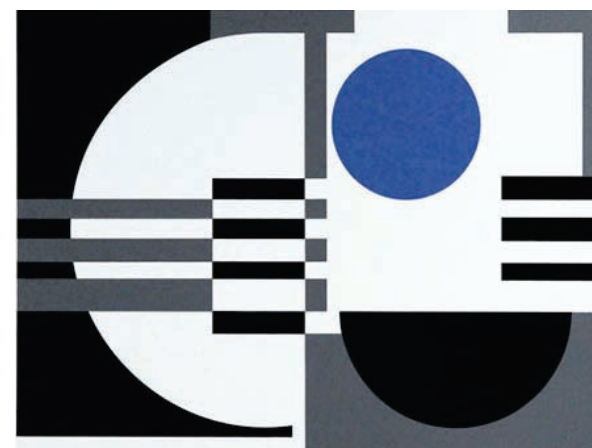
Sábado

			1	2	3	4
5	6	7	8	9	10	11
12	13	14	15	16	17	18
19	20	21	22	23	24	25
26	27	28	29	30		

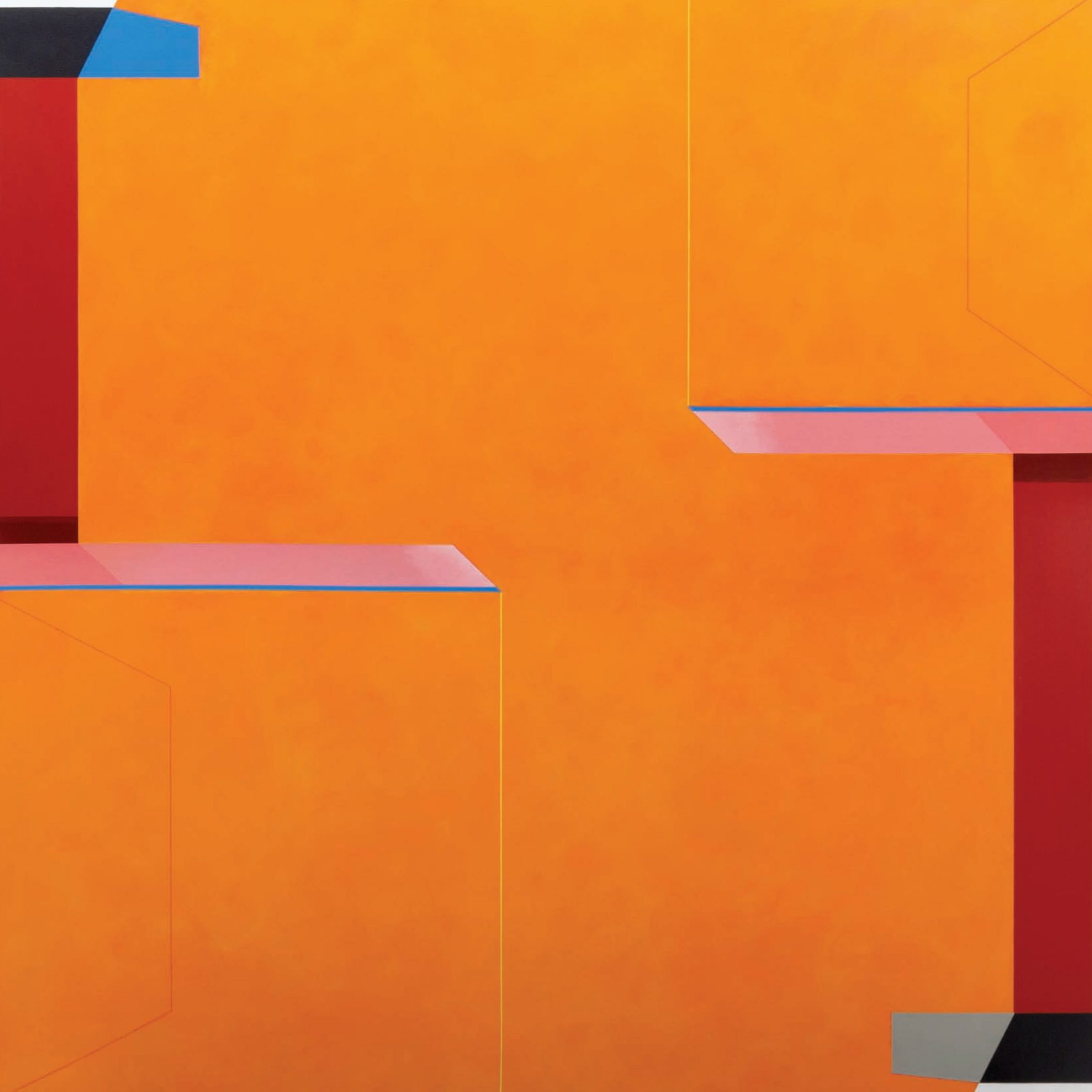
Noviembre



Jorge Riveros, Serie Viaje al origen #5,
acrílico sobre lienzo, 70 x 70 cm., 2019



Jorge Riveros, Continuidad,
serigrafía sobre papel Fabriano, 70 x 100 cm., 2017



Yairo Mejía,
de la serie "Vacíos",
Acrílico sobre lienzo,
120 x 120 cm.,
2018

Noviembre

D	L	M	M	J	V	S
		1	2	3	4	
5	6	7	8	9	10	11
12	13	14	15	16	17	18
19	20	21	22	23	24	25
26	27	28	29	30		

Enero 2024

D	L	M	M	J	V	S
	1	2	3	4	5	6
7	8	9	10	11	12	13
14	15	16	17	18	19	20
21	22	23	24	25	26	27
28	29	30	31			



Domingo

Lunes

Martes

Miércoles

Jueves

Viernes

Sábado

3

4

5



6

7

8

9

10

11

12

13



14

15

16

17

18

19



20

21

22

23

24

25

26

27



28

29

30

31



Yairo Mejía, de la serie "Vacíos", acrílico sobre lienzo, 155 x 155 cm., 2019

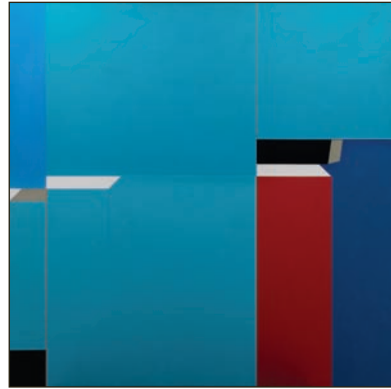


Yairo Mejía, de la serie "Vacíos", acrílico sobre lienzo, 120 x 120 cm., 2019

Diciembre



Jorge Riveros,
Serie Rastro de Origen #1, 2021



Yairo Mejía,
De la serie "Vacíos", 2019



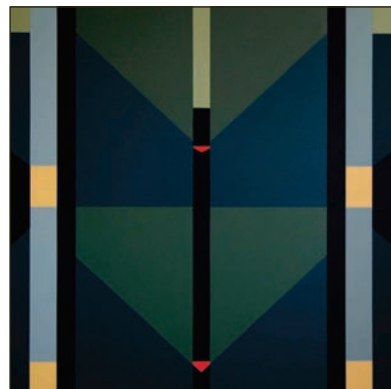
Juana Gaviria,
Over There, 2019



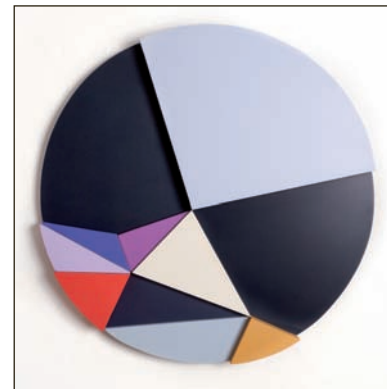
Jaime Franco
Teatro, 2014



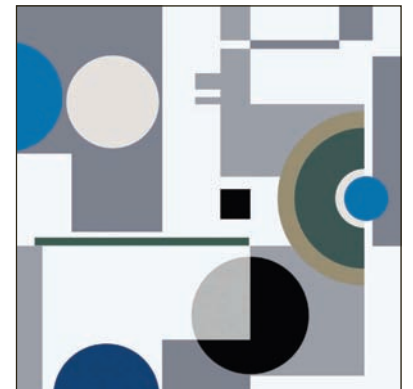
Rodrigo Echeverri,
Nacer Ruina, 2020



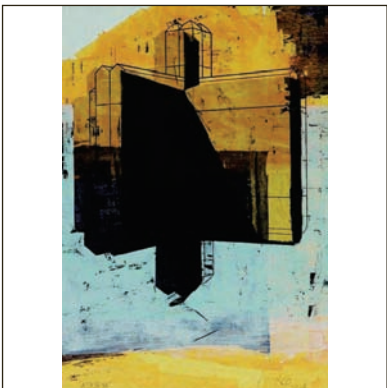
Fanny Sanín,
Acrylic No. 1, 2022



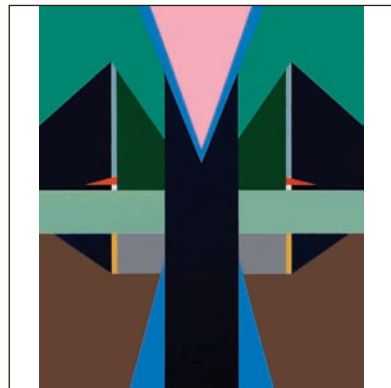
Juana Gaviria,
Fragmented Fractions 5, 2022



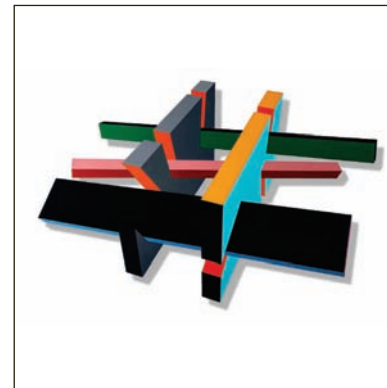
Jorge Riveros,
Serie Expresiones # 2, 1973-2016



Jaime Franco
Atalaya, 2019



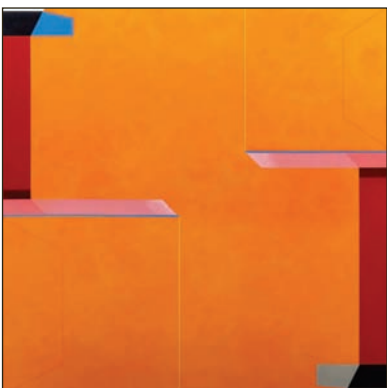
Fanny Sanín,
Acrylic No. 1, 2017



Rodrigo Echeverri
Cruzamientos, 2019



Jorge Riveros,
Gran Círculo Rojo, 1966-2013



Yairo Mejía,
De la serie "Vacíos", 2018

